

Dicembre 2012 Anno XXXIII - € 8,00
ISSN 0394-3216

Reed Business Information

La titolarità di questa rivista è certificata
CSST CERTIFICAZIONE
FIDUCIARIA
SPECIALIZZATA F. TECNICA

Confartigianato
Organo Direttivo Nazionale di Confartigianato
Meccanica e Subfornitura

REALIZZAZIONI ARCHITETTURE A BERLINO
TECNOLOGIA CONTROTELAI ISOLATI TECNOLOGIA
DEFORMAZIONI VETRATE ISOLANTI MADE POSA E
TENDENZE FISCO AGEVOLAZIONI SOTTO LALENTE

www.guidafinestra.it

386

NUOVA
F

FINESTRA

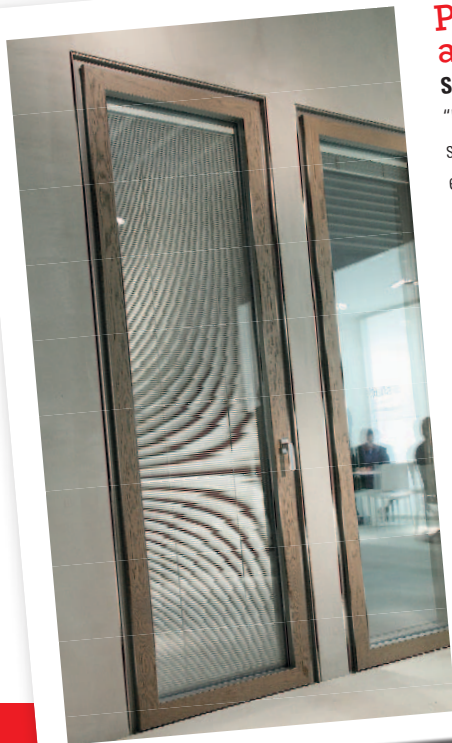


ALUK[®]

Personalizzata al massimo

Shade, Erco

"E' la sintesi di un grande lavoro sull'estetica, dove essenzialità e linearità esprimono una purezza formale che cela un prodotto dall'animo molto tecnico. Dall'esterno Shade si presenta come una lastra continua di vetro, dall'interno, è rigore estetico ed è massima personalizzazione". Così Giuseppe Bavuso presenta la finestra Shade disegnata per Erco: cuore in pvc rivestito di una 'carrozzeria', così la definisce il designer, in molteplici finiture, dal corian al vetro laccato, alle diverse essenze di legno, al cuoio. La ferramenta è a totale scomparsa. Le veneziane sono racchiuse nella struttura stessa e si muovono alimentate ad energia solare.



“ “ **Dietro l'eccellenza di molte presentazioni di prodotti, c'è tanto lavoro in ricerca e sviluppo, in tecnologia e design...** ”

”

Finezza e trasmittanza

Fin-Project, Finstral

Il sistema misto alluminio-pvc-alluminio sembra essere giunto a completezza. Dopo il varo delle finestre, presentate a Klimahouse e Fensterbau, ora sono giunti i grandi scorrevoli e i portoncini di ingresso, come quello della foto. I portoncini sono realizzati con profili in pvc rivestiti esternamente e internamente da profili in alluminio e da pannelli, applicati in maniera da coprire integralmente l'anta da ambo i lati. I pannelli sono costituiti da un nucleo centrale termoisolante cui sono applicate esternamente, per incollaggio, due lamiere in alluminio da 4 mm che assicurano elevata stabilità, resistenza alla torsione e una buona funzionalità nel tempo. I pannelli di 74 mm di spessore offrono un valore di trasmittanza termica $U_p=0,6W/m^2K$.



La finestra ... dematerializzata

Essenza, GSG

Dalle porte finestre scorrevoli alle finestre a battente. S'allarga il campo applicativo di Essenza di GSG International, in breve Giesse, l'accessorista che da un paio d'anni propone come prodotto finito all'insegna della trasparenza e dell'eleganza minimalista del vetro. L'anta si presenta alla vista come una superficie completamente vetrata realizzata con tecnologie simili a quelle utilizzate per le ante di una facciata continua strutturale. Tra i plus estetici del prodotto la massima superficie vetrata, la 'dematerializzazione' dei profili in alluminio a taglio termico che scompaiono alla vista nascosti da una fascia di serigrafia e la complanarità delle superfici vetrate.



XPOO